



แผนการดำเนินงาน  
ประจำปีงบประมาณ พ.ศ.๒๕๖๗  
เพิ่มเติม ฉบับที่ ๑

ของ

องค์การบริหารส่วนตำบลเขาสมอคอน  
อำเภอท่าวัง จังหวัดลพบุรี

## คำนำ

ตามที่องค์การบริหารส่วนตำบลเขาสมอคอน ได้ขออนุมัติจ่ายขาดเงินสะสม เมื่อคราวประชุมสภาองค์การบริหารส่วนตำบลเขาสมอคอน สมัยวิสามัญ สมัยที่ ๒ ครั้งที่ ๑ ประจำปี ๒๕๖๖ เมื่อวันที่ ๒๕ ธันวาคม ๒๕๖๖ จำนวน ๑๖ โครงการ จำนวนงบประมาณทั้งสิ้น ๔,๐๕๗,๐๐๐.- บาท

เพื่อปฏิบัติตามระเบียบกระทรวงมหาดไทย ว่าด้วยการจัดทำแผนพัฒนาขององค์กรปกครองส่วนท้องถิ่น และที่แก้ไขเพิ่มเติม ข้อ ๒๗ และหนังสือกระทรวงมหาดไทย ที่ มท ๐๘๑๐.๓/ว ๖๗๓๒ ลงวันที่ ๖ พฤศจิกายน ๒๕๖๒ ข้อ ๑ องค์การบริหารส่วนตำบลเขาสมอคอน จึงได้จัดทำแผนการดำเนินงาน ประจำปีงบประมาณ พ.ศ.๒๕๖๗ เพิ่มเติม ฉบับที่ ๑ เพื่อให้ส่วนราชการที่เกี่ยวข้องนำไปใช้ประกอบในการปฏิบัติงานต่อไป

องค์การบริหารส่วนตำบลเขาสมอคอน  
มกราคม ๒๕๖๗

# สารบัญ

เรื่อง

หน้า

## ส่วนที่ ๑

- บทนำ ๑
- วัตถุประสงค์ของแผนการดำเนินงาน ๑
- ขั้นตอนการจัดทำแผนการดำเนินงานประจำปี ๒
- ประโยชน์ของแผนการดำเนินงาน ๒

## ส่วนที่ ๒

- บัญชีสรุปจำนวนโครงการพัฒนาท้องถิ่นและงบประมาณหรือแบบ ผด.๐๑ ๔
- จำนวนโครงการพัฒนาท้องถิ่น กิจกรรมและงบประมาณ แบบ ผด.๐๒ ๕
  - ยุทธศาสตร์การพัฒนาด้านโครงสร้างพื้นฐานและระบบสาธารณูปโภค  
สาธารณูปการ
  - ๑.๑ กลยุทธ์/พัฒนาเส้นทางคมนาคมขนส่ง
    - แผนงานอุตสาหกรรมและการโยธา

## ภาคผนวก

ประกาศองค์การบริหารส่วนตำบลเขาสมอคอน เรื่อง ใช้แผนการดำเนินงาน ประจำปีงบประมาณ พ.ศ.  
๒๕๖๗ เพิ่มเติม ฉบับที่ ๑

# ส่วนที่ ๑

## ส่วนที่ ๑

### ๑. บทนำ

รัฐธรรมนูญแห่งราชอาณาจักรไทย พ.ศ.๒๕๖๐ ซึ่งเป็นรัฐธรรมนูญฉบับปัจจุบันให้ความสำคัญกับการกระจายอำนาจให้แก่องค์กรปกครองส่วนท้องถิ่น โดยกำหนดกรอบความเป็นอิสระในการกำหนดนโยบาย การปกครอง การบริหาร การบริหารงานบุคคล การเงินและการคลัง และมีอำนาจหน้าที่ของตนเองโดยเฉพาะ นอกจากนี้พระราชบัญญัติกำหนดแผนและขั้นตอนการกระจายอำนาจให้แก่องค์กรปกครองส่วนท้องถิ่น พ.ศ.๒๕๔๒ ได้บัญญัติให้มืองค์กรรับผิดชอบในการจัดทำแผนการกระจายอำนาจให้แก่การปกครองส่วนท้องถิ่น ซึ่งจุดหมายดังกล่าวจัดทำขึ้นเพื่อให้กระจายอำนาจเป็นไปอย่างโปร่งใสและสามารถตรวจสอบได้ องค์กรปกครองส่วนท้องถิ่นจึงมีอำนาจกว้างขวางขึ้น ซึ่งมีใช้มีหน้าที่บริการสาธารณะพื้นฐานแก่ประชาชนในท้องถิ่นเท่านั้น แต่รวมไปถึงการพัฒนาคุณภาพชีวิต การพัฒนาเศรษฐกิจและสังคมท้องถิ่นและเป็นองค์กรที่เปิดให้ประชาชนท้องถิ่นมีส่วนร่วมในการบริหารและตรวจสอบการปฏิบัติงานขององค์การบริหารส่วนตำบล

องค์การบริหารส่วนตำบลเขาสมอคอน ได้จัดทำแผนพัฒนาท้องถิ่นซึ่งเป็นแผนที่กำหนดยุทธศาสตร์ แนวทางการพัฒนาองค์การบริหารส่วนตำบล โดยแสดงถึงวิสัยทัศน์ พันธกิจและจุดมุ่งหมายในการพัฒนา ในช่วง ๕ ปี (พ.ศ.๒๕๖๖ – ๒๕๗๐) และเชื่อมโยงกับการวางแผนเพื่อจัดทำงบประมาณประจำปี เนื่องจากมีลักษณะเป็นการกำหนดรายละเอียดแผนงาน โครงการพัฒนาที่จัดขึ้นสำหรับงบประมาณแต่ละปี โดยครอบคลุมระยะเวลา ๕ ปี ระเบียบกระทรวงมหาดไทยว่าด้วยการจัดทำแผนพัฒนาขององค์กรปกครองส่วนท้องถิ่น พ.ศ.๒๕๔๘ และที่แก้ไขเพิ่มเติมถึง ข้อ ๒๗ และหนังสือกระทรวงมหาดไทย ที่ มท ๐๘๑๐.๓/ว ๖๗๓๒ ลงวันที่ ๖ พฤศจิกายน ๒๕๖๒ เรื่อง ชักซ้อมแนวทางการดำเนินการตามแผนพัฒนาท้องถิ่นขององค์กรปกครองส่วนท้องถิ่น การจัดทำแผนการดำเนินงานเพิ่มเติมให้เป็นอำนาจของผู้บริหารท้องถิ่น

องค์การบริหารส่วนตำบลเขาสมอคอน มุ่งหวังว่าแผนการดำเนินงานฉบับนี้จะเป็นประโยชน์ต่อการบริหารจัดการการติดตามและประมวผลผลการนำแผนพัฒนาไปปฏิบัติใช้เป็นอย่างดี

### ๑.๒ วัตถุประสงค์ของแผนการดำเนินงาน

๑. แผนการดำเนินงานมีจุดมุ่งหมายเพื่อแสดงถึงรายละเอียดของแผนงาน/โครงการพัฒนาและ กิจกรรมการพัฒนาที่ดำเนินการจริงทั้งหมดในพื้นที่ขององค์กรปกครองส่วนท้องถิ่นประจำปีงบประมาณนั้น เพื่อให้แนวทางในการดำเนินงานในปีงบประมาณนั้นขององค์กรปกครองส่วนท้องถิ่น มีความชัดเจนในการปฏิบัติมากขึ้น ลดความซ้ำซ้อนของโครงการ มีการประสานและบูรณาการทำงานกับหน่วยงานและจำแนกรายละเอียดต่าง ๆ ของแผนงาน/โครงการในการดำเนินงาน

๒. แผนการดำเนินงานจะเป็นเครื่องมือสำคัญในการบริหารงานของผู้บริหารท้องถิ่น เพื่อควบคุมการดำเนินงานให้เป็นไปอย่างเหมาะสมและมีประสิทธิภาพ

๓. แผนการดำเนินงาน จะกำหนดรายละเอียดของโครงการ/กิจกรรมการพัฒนาที่ดำเนินการในพื้นที่ขององค์กรปกครองส่วนท้องถิ่น โดยโครงการ/กิจกรรมการพัฒนาที่จะบรรจุในแผนการดำเนินงานจะมีที่มาจาก

๓.๑ งบประมาณรายจ่ายประจำปี งบประมาณรายจ่ายเพิ่มเติม ขององค์กรปกครองส่วนท้องถิ่น (รวมถึงเงินอุดหนุนที่องค์กรปกครองส่วนท้องถิ่นอุดหนุนให้หน่วยงานอื่นดำเนินการ)

๓.๒ โครงการ กิจกรรม การพัฒนาขององค์กรปกครองส่วนท้องถิ่นที่เกิดจากการจ่ายขาดเงินสะสม เงินอุดหนุนเฉพาะกิจหรืองบประมาณรายจ่ายอื่น ๆ ที่ดำเนินการตามโครงการพัฒนาท้องถิ่น

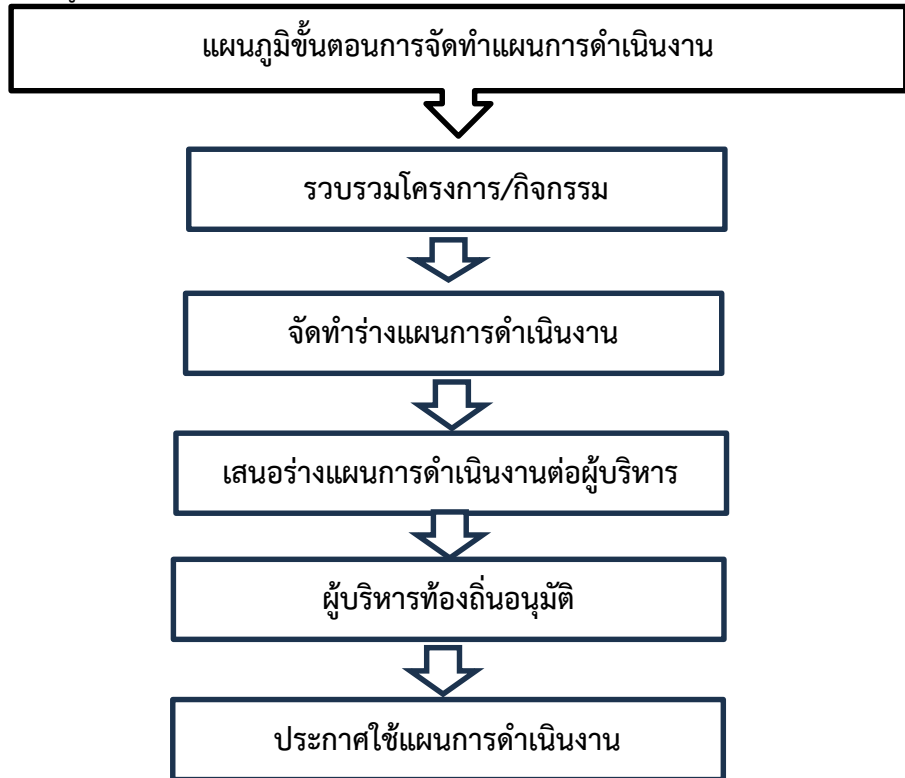
๓.๓ โครงการ/กิจกรรมการพัฒนาที่องค์กรปกครองส่วนท้องถิ่นดำเนินการเองโดยไม่ใช้งบประมาณ (ถ้ามี)

๓.๔ โครงการ/กิจกรรมการพัฒนาของหน่วยงานราชการ ส่วนกลาง ส่วนภูมิภาค หรือหน่วยงานอื่น ๆ ที่ดำเนินการในพื้นที่ขององค์กรปกครองส่วนท้องถิ่น (สำหรับองค์การบริหารส่วนจังหวัด ให้รวบรวมข้อมูลโครงการ/กิจกรรมการพัฒนาของหน่วยราชการ ส่วนกลาง ส่วนภูมิภาค หรือหน่วยงานอื่น ๆ ที่มีลักษณะการดำเนินงานครอบคลุมพื้นที่หลายองค์กรปกครองส่วนท้องถิ่นหรือเป็นโครงการ/กิจกรรมการพัฒนาที่มีความคาบเกี่ยวต่อเนื่องระหว่างองค์กรปกครองส่วนท้องถิ่น) โดยให้องค์กรปกครองส่วนท้องถิ่นตรวจสอบจากแผนปฏิบัติราชการประจำปีของจังหวัดหรืออาจสอบถามไปยังหน่วยงานต่าง ๆ ที่เกี่ยวข้อง

๓.๕ โครงการ/กิจกรรมการพัฒนาอื่น ๆ ที่องค์กรปกครองส่วนท้องถิ่นพิจารณาเห็นว่าเกิดประโยชน์ในการประสานการดำเนินงานในพื้นที่

### ๑.๓ ขั้นตอนการจัดทำแผนการดำเนินงานประจำปี

หนังสือกระทรวงมหาดไทย ที่ มท ๐๘๑๐.๓/ว ๒๗๓๒ ลงวันที่ ๖ พฤศจิกายน ๒๕๖๒ เรื่อง ชักซ้อมแนวทางการดำเนินงานตามแผนพัฒนาท้องถิ่นขององค์กรปกครองส่วนท้องถิ่น การจัดทำแผนการดำเนินงานเพิ่มเติมให้เป็นอำนาจของผู้บริหารท้องถิ่น



### ๑.๔ ประโยชน์ของแผนการดำเนินงาน

๔.๑ ทำให้การดำเนินงานแผนงาน/โครงการพัฒนาในปีงบประมาณ มีความชัดเจนในการปฏิบัติมากขึ้น

๔.๒ มีความสะดวกในการติดตามประเมินผลการนำไปปฏิบัติ มีความสะดวกและมีประสิทธิภาพ

๔.๓ ทราบถึงจำนวนงบประมาณที่ต้องจ่ายจริงในแต่ละปี

๔.๔ สามารถนำแผนการปฏิบัติการมาวิเคราะห์ปัญหาอันเกิดจากการดำเนินโครงการต่าง ๆ ตามงบประมาณในปีงบประมาณ พ.ศ.๒๕๖๗ ได้อย่างถูกต้อง

## ส่วนที่ ๒

## ส่วนที่ ๒

### บัญชีโครงการ/กิจกรรม

องค์ประกอบ ประกอบด้วยบัญชีสรุปจำนวนโครงการและงบประมาณ และบัญชีโครงการ/กิจกรรม/งบประมาณโดยนำเสนอ ดังนี้

#### ๒.๑ บัญชีสรุปจำนวนโครงการและงบประมาณ (แบบ ผด.๐๑)

แบบ ผด.๐๑ เป็นแบบบัญชีสรุปจำนวนโครงการและงบประมาณ แผนการดำเนินงานเพิ่มเติม ฉบับที่ ๑ ประจำปีงบประมาณ พ.ศ.๒๕๖๗ ประกอบด้วย ยุทธศาสตร์/แผนงาน จำนวนโครงการที่ดำเนินการ คิดเป็นร้อยละของโครงการทั้งหมด จำนวนงบประมาณ คิดเป็นร้อยละของงบประมาณทั้งหมด หน่วยงานรับผิดชอบ

การจัดทำแผนการดำเนินงานตามแบบ ผด.๐๑ นี้ จะต้องลงรายการยุทธศาสตร์ แผนงาน ให้ครบถ้วนสมบูรณ์ ลงรายการของจำนวนโครงการที่ดำเนินการ การคิดเป็นร้อยละของโครงการทั้งหมด จำนวนงบประมาณ และการคิดเป็นร้อยละของงบประมาณทั้งหมด และต้องระบุหน่วยงานรับผิดชอบและเมื่อลงแต่ละยุทธศาสตร์และแผนงานแล้ว จะต้องรวมผลทุกครั้งและต้องรวมผลในภาพรวมทั้งหมดด้วย

การลงยุทธศาสตร์และแผนงานโดยภาพรวมทั้งหมด ผลของการคิดเป็นร้อยละของโครงการทั้งหมด และการคิดเป็นร้อยละของงบประมาณทั้งหมด จะต้องเป็นร้อยละร้อยเสมอ (๑๐๐)

#### ๑.๒ บัญชีโครงการ/กิจกรรม/งบประมาณ (แบบ ผด.๐๒)

แบบ ผด.๐๒ เป็นแบบบัญชีโครงการ/งบประมาณ แผนการดำเนินงานเพิ่มเติม ฉบับที่ ๑ ประจำปีงบประมาณ พ.ศ.๒๕๖๗ ประกอบด้วย ยุทธศาสตร์แต่ละยุทธศาสตร์พร้อมแสดงแผนงาน โดยมีลำดับ/โครงการ/รายละเอียดของกิจกรรมที่เกิดขึ้นจากโครงการ/งบประมาณ (บาท)/สถานที่ดำเนินการ/หน่วยงานรับผิดชอบหลัก/ปีงบประมาณและเดือน โดยเริ่มจากเดือนตุลาคมของปีหนึ่งไปสิ้นสุดเดือนกันยายนอีกปีหนึ่ง



## ๒.๑ บัญชีสรุปจำนวนโครงการพัฒนาท้องถิ่น กิจกรรมและงบประมาณ

บัญชีสรุปจำนวนโครงการและงบประมาณ  
แผนการดำเนินงาน ประจำปีงบประมาณ พ.ศ.๒๕๖๗ เพิ่มเติม ฉบับที่ ๑  
องค์การบริหารส่วนตำบลเขาสมอคอน อำเภอท่าวุ้ง จังหวัดลพบุรี

ยุทธศาสตร์/แผนงาน	จำนวนโครงการที่ดำเนินการ	คิดเป็นร้อยละของโครงการทั้งหมด	จำนวนงบประมาณ	คิดเป็นร้อยละของงบประมาณทั้งหมด	หน่วยงานรับผิดชอบหลัก
<b>๑. ยุทธศาสตร์การพัฒนาด้านโครงสร้างพื้นฐาน และระบบสาธารณูปโภค สาธารณูปการ</b>					
๑.๑ แผนงานอุตสาหกรรมและการโยธา	๑๖	๑๐๐.๐๐	๔,๐๕๗,๐๐๐	๑๐๐.๐๐	กองช่าง
รวม	๑๖	๑๐๐.๐๐	๔,๐๕๗,๐๐๐	๑๐๐.๐๐	
รวมทั้งสิ้น	๑๖	๑๐๐.๐๐	๔,๐๕๗,๐๐๐	๑๐๐.๐๐	๑ กอง

๒.๒ บัญชีโครงการพัฒนาท้องถิ่น กิจกรรมและงบประมาณ

จำนวนโครงการพัฒนาท้องถิ่น กิจกรรมและงบประมาณ  
 แผนการดำเนินงาน ประจำปีงบประมาณ พ.ศ.๒๕๖๗ เพิ่มเติม ฉบับที่ ๑  
 องค์การบริหารส่วนตำบลเขาสมคอน อำเภอน้ำขุ่น จังหวัดลพบุรี

- ๑. ยุทธศาสตร์การพัฒนาด้านโครงสร้างพื้นฐานและระบบสาธารณูปโภค สาธารณูปการ
  - ๑.๑ กลยุทธ์/พัฒนาเส้นทางคมนาคมขนส่ง
    - (๑) แผนงานอุตสาหกรรมและการโยธา

ที่	โครงการ	รายละเอียดของกิจกรรมที่เกิดขึ้นจากโครงการ	งบประมาณ (บาท)	สถานที่ดำเนินการ	หน่วยงานรับผิดชอบ	ปีงบประมาณ พ.ศ.๒๕๖๗													
						พ.ศ.๒๕๖๖			พ.ศ.๒๕๖๗										
						ต.ค.	พ.ย.	ธ.ค.	ม.ค.	ก.พ.	มี.ค.	เม.ย.	พ.ค.	มิ.ย.	ก.ค.	ส.ค.	ก.ย.		
๑	โครงการซ่อมแซมถนนลูกรัง สายกลางทุ่งแหลมกะลา - คลองลาดชะโด บ้านแหลมกะลา หมู่ที่ ๖ ตำบลเขาสมคอน อำเภอน้ำขุ่น จังหวัดลพบุรี	ขนาดผิวจราจรลูกรังกว้าง ๓.๐๐ เมตร ยาว ๒,๒๐๐ เมตร ลูกรังหนาเฉลี่ย ๐.๑๐ เมตร คิดเป็นปริมาตรลูกรัง ๖๖๐ ลูกบาศก์เมตร หรือพื้นที่ผิวจราจรไม่น้อยกว่า ๖,๖๐๐ ตารางเมตร พร้อมปรับเกลี่ยทับแน่นผิวทางเรียบ พร้อมป้ายโครงการ	๒๒๘,๐๐๐	สายกลางทุ่งแหลมกะลา - คลองลาดชะโด บ้านแหลมกะลา หมู่ที่ ๖	กองช่าง														

ที่	โครงการ	รายละเอียดของกิจกรรมที่เกิดจากโครงการ	งบประมาณ (บาท)	สถานที่ดำเนินการ	หน่วยงานรับผิดชอบ	ปีงบประมาณ พ.ศ.๒๕๖๗													
						พ.ศ.๒๕๖๖			พ.ศ.๒๕๖๗										
						ต.ค.	พ.ย.	ธ.ค.	ม.ค.	ก.พ.	มี.ค.	เม.ย.	พ.ค.	มิ.ย.	ก.ค.	ส.ค.	ก.ย.		
๒	โครงการซ่อมแซมถนนลูกรัง สายคันคลองลาดชะโด เริ่มจากฝายทดน้ำ - ประตูน้ำบ้านนายเทียม บ้านคลองพระ หมู่ที่ ๗ ตำบลเขาสมอคอน อำเภотаวัง จังหวัดลพบุรี	ขนาดผิวจราจรลูกรัง กว้าง ๓.๐๐ เมตร ยาว ๒,๔๐๐ เมตร ลงลูกรังหนาเฉลี่ย ๐.๑๐ เมตร คิดเป็นปริมาตรลูกรัง ๗๒๐ ลูกบาศก์เมตร หรือพื้นที่ผิวจราจรไม่น้อยกว่า ๗,๒๐๐ ตารางเมตร พร้อมปรับเกลี่ยทับแน่นผิวทางเรียบ พร้อมป้ายโครงการ	๒๔๙,๐๐๐	สายคันคลองลาดชะโด เริ่มจากฝายทดน้ำ - ประตูน้ำบ้านนายเทียม บ้านคลองพระ หมู่ที่ ๗	กองช่าง														
๓	โครงการซ่อมแซมถนนลูกรัง สายต้นโพธิ์ - บริเวณนายมานิตย์ นาคประเสริฐ บ้านคลองพระ หมู่ที่ ๗ ตำบลเขาสมอคอน อำเภотаวัง จังหวัดลพบุรี	ขนาดผิวจราจรลูกรัง กว้าง ๓.๐๐ เมตร ยาว ๗๐๐ เมตร ลงลูกรังหนาเฉลี่ย ๐.๑๐ เมตร คิดเป็นปริมาตรลูกรัง ๒๑๐ ลูกบาศก์เมตร หรือพื้นที่ผิวจราจรไม่น้อยกว่า ๒,๑๐๐ ตารางเมตร พร้อมปรับเกลี่ยทับแน่นผิวทางเรียบ	๗๒,๐๐๐	สายต้นโพธิ์ - บริเวณนายมานิตย์ นาคประเสริฐ บ้านคลองพระ หมู่ที่ ๗	กองช่าง														

ที่	โครงการ	รายละเอียดของกิจกรรมที่เกิดขึ้นจากโครงการ	งบประมาณ (บาท)	สถานที่ดำเนินการ	หน่วยงานรับผิดชอบ	ปีงบประมาณ พ.ศ.๒๕๖๗																
						พ.ศ.๒๕๖๖			พ.ศ.๒๕๖๗													
						ต.ค.	พ.ย.	ธ.ค.	ม.ค.	ก.พ.	มี.ค.	เม.ย.	พ.ค.	มิ.ย.	ก.ค.	ส.ค.	ก.ย.					
๔	โครงการซ่อมแซมถนนลูกรัง สายคลองปลาสวาย - คั่นคลองชลประทาน บ้านบางพาน หมู่ที่ ๙ ตำบลเขาสมคอน อำเภอท่าม่วง จังหวัดลพบุรี	ขนาดผิวจราจรลูกรัง กว้าง ๓.๐๐ เมตร ยาว ๑,๖๐๐ เมตร ลงลูกรังหนาเฉลี่ย ๐.๑๐ เมตร คิดเป็นปริมาตรลูกรัง ๔๘๐ ลูกบาศก์เมตร หรือพื้นที่ผิวจราจรไม่น้อยกว่า ๔,๘๐๐ ตารางเมตร พร้อมปรับเกลี่ยทับแน่นผิวทางเรียบ พร้อมป้ายโครงการ	๑๖๖,๐๐๐	สายคลองปลาสวาย - คั่นคลองชลประทาน บ้านบางพาน หมู่ที่ ๙	กองช่าง																	
๕	โครงการซ่อมแซมถนนลูกรัง สายพะชะกล้า - คั่นคลองชลประทาน บ้านบางพาน หมู่ที่ ๙ ตำบลเขาสมคอน อำเภอท่าม่วง จังหวัดลพบุรี	ขนาดผิวจราจรลูกรัง กว้าง ๓.๐๐ เมตร ยาว ๑,๙๐๐ เมตร ลงลูกรังหนาเฉลี่ย ๐.๑๐ เมตร คิดเป็นปริมาตรลูกรัง ๕๗๐ ลูกบาศก์เมตร หรือพื้นที่ผิวจราจรไม่น้อยกว่า ๕,๗๐๐ ตารางเมตร พร้อมปรับเกลี่ยทับแน่นผิวทางเรียบ พร้อมป้ายโครงการ	๑๙๗,๐๐๐	สายพะชะกล้า - คั่นคลองชลประทาน บ้านบางพาน หมู่ที่ ๙	กองช่าง																	



ที่	โครงการ	รายละเอียดของกิจกรรมที่ เกิดขึ้นจากโครงการ	งบประมาณ (บาท)	สถานที่ ดำเนินการ	หน่วยงาน รับผิดชอบ	ปีงบประมาณ พ.ศ.๒๕๖๗												
						พ.ศ.๒๕๖๖			พ.ศ.๒๕๖๗									
						ต.ค.	พ.ย.	ธ.ค.	ม.ค.	ก.พ.	มี.ค.	เม.ย.	พ.ค.	มิ.ย.	ก.ค.	ส.ค.	ก.ย.	
๘	โครงการซ่อมแซมถนน ลูกรัง สายเรียบคลอง ซ้ายประตูน้ำ - ถนนลาด ยาง บ้านหัวไผ่ หมู่ที่ ๑๒ ตำบลเขาสมอคอน อําเภอ ท่าม่วง จังหวัดลพบุรี	ขนาดผิวจราจรลูกรัง กว้าง ๓.๐๐ เมตร ยาว ๒,๘๐๐ เมตร ลูกรัง หนาเฉลี่ย ๐.๑๐ เมตร คิดเป็นปริมาตรลูกรัง ๘๔๐ ลูกบาศก์เมตร หรือพื้นที่ผิวจราจรไม่ น้อยกว่า ๘,๕๐๐ ตาราง เมตร พร้อมปรับเกลี่ยทับ แน่นผิวทางเรียบ พร้อม ป้ายโครงการ	๒๙๐,๐๐๐	สายเรียบ คลอง ซ้าย ประตูน้ำ - ถนนลาดยาง บ้านหัวไผ่ หมู่ที่ ๑๒	กองช่าง													
๙	โครงการซ่อมแซมถนน ลูกรัง สายเรียบคลอง ชลประทาน ซ้าย ขวา หมู่ที่ ๑๓ - หนองเจ็ดมูล บ้านหัวไผ่ หมู่ที่ ๑๒ ตำบลเขาสมอคอน อําเภอ ท่าม่วง จังหวัดลพบุรี	ขนาดผิวจราจรลูกรัง กว้าง ๓.๐๐ เมตร ยาว ๓,๒๐๐ เมตร ลูกรัง หนาเฉลี่ย ๐.๑๐ เมตร คิดเป็นปริมาตรลูกรัง ๙๖๐ ลูกบาศก์เมตร หรือพื้นที่ผิวจราจรไม่ น้อยกว่า ๙,๖๐๐ ตารางเมตร พร้อมปรับ เกลี่ยทับแน่นผิวทาง เรียบ พร้อมป้ายโครงการ	๓๓๒,๐๐๐	สายเรียบ คลอง ชลประทาน ซ้าย ขวา หมู่ที่ ๑๓ - หนอง เจ็ดมูล บ้าน หัวไผ่ หมู่ที่ ๑๒	กองช่าง													

ที่	โครงการ	รายละเอียดของกิจกรรมที่ เกิดขึ้นจากโครงการ	งบประมาณ (บาท)	สถานที่ ดำเนินการ	หน่วยงาน รับผิดชอบ	ปีงบประมาณ พ.ศ.๒๕๖๗														
						พ.ศ.๒๕๖๖			พ.ศ.๒๕๖๗											
						ต.ค.	พ.ย.	ธ.ค.	ม.ค.	ก.พ.	มี.ค.	เม.ย.	พ.ค.	มิ.ย.	ก.ค.	ส.ค.	ก.ย.			
๑๐	โครงการซ่อมแซมถนนดิน พร้อมลงลูกรัง สายเรียบ คลองชลประทาน (ซ้าย) - หลังไทยมาพรรณ บ้านหัวไผ่ หมู่ที่ ๑๒ ตำบลเขาสมอคอน อำเภอ ท่าม่วง จังหวัดลพบุรี - ตำบลม่วงหมู่ อำเภอเมือง จังหวัดสิงห์บุรี	ขนาดผิวจราจรถนนดิน เกลี่ยแต่งทับแน่นกว้าง ๔.๐๐ เมตร ยาว ๑,๒๐๐ เมตร สูงเฉลี่ย ๑.๐๐ เมตร หรือพื้นที่ผิวจราจร ไม่น้อยกว่า ๔,๘๐๐ ตารางเมตร และผิว จราจรลูกรังปรับเกลี่ย แต่งกว้าง ๓.๐๐ เมตร ยาว ๑,๒๐๐ เมตร ลงลูกรังหนาเฉลี่ย ๐.๑๐ เมตร คิดเป็นปริมาตร ลูกรัง ๓๖๐ ลูกบาศก์ เมตร หรือพื้นที่ผิวจราจร ไม่น้อยกว่า ๓,๖๐๐ ตารางเมตร พร้อมปรับ เกลี่ยทับแน่นผิวทาง เรียบ พร้อมป้ายโครงการ	๔๗๘,๐๐๐	สายเรียบ คลอง ชลประทาน (ซ้าย) - หลัง ไทยมาพรรณ บ้านหัวไผ่ หมู่ ที่ ๑๒	กองช่าง															

ที่	โครงการ	รายละเอียดของกิจกรรมที่ เกิดขึ้นจากโครงการ	งบประมาณ (บาท)	สถานที่ ดำเนินการ	หน่วยงาน รับผิดชอบ	ปีงบประมาณ พ.ศ.๒๕๖๗																
						พ.ศ.๒๕๖๖			พ.ศ.๒๕๖๗													
						ต.ค.	พ.ย.	ธ.ค.	ม.ค.	ก.พ.	มี.ค.	เม.ย.	พ.ค.	มิ.ย.	ก.ค.	ส.ค.	ก.ย.					
๑๑	โครงการซ่อมแซมถนน ลูกรัง สายเรียบคลอง หนองยาว บ้านห้วยแก้ว หมู่ที่ ๑๓ ตำบลเขาสมอ คอน อำเภอท่าม่วง จังหวัด ลพบุรี	ขนาดผิวจราจรลูกรัง กว้าง ๓.๐๐ เมตร ยาว ๒,๒๐๐ เมตร ลงลูกรัง หนาเฉลี่ย ๐.๑๐ เมตร คิดเป็นปริมาตรลูกรัง ๖๖๐ ลูกบาศก์เมตร หรือพื้นที่ผิวจราจรไม่ น้อยกว่า ๖,๖๐๐ ตาราง เมตร พร้อมปรับเกลี่ยทับ แน่นผิวทางเรียบ พร้อม ป้ายโครงการ	๒๓๖,๐๐๐	สายเรียบ คลองหนอง ยาว บ้านห้วย แก้ว หมู่ที่ ๑๓	กองช่าง																	
๑๒	โครงการซ่อมแซมถนน ลูกรัง สายโคกทะเล - วัดถ้ำช้างเผือก บ้านพราน หมู่ที่ ๕ ตำบล เขาสมอคอน อำเภอท่าม่วง จังหวัดลพบุรี	ขนาดผิวจราจรลูกรัง กว้าง ๓.๐๐ เมตร ยาว ๑,๒๐๐ เมตร ลงลูกรัง หนาเฉลี่ย ๐.๑๐ เมตร คิดเป็นปริมาตรลูกรัง ๓๖๐ ลูกบาศก์เมตร หรือพื้นที่ผิวจราจรไม่ น้อยกว่า ๓,๖๐๐ ตารางเมตร พร้อมปรับ เกลี่ยทับแน่นผิวทาง เรียบ พร้อมป้ายโครงการ	๑๒๔,๐๐๐	สายโคกทะเล - วัดถ้ำ ช้างเผือก บ้าน พราน หมู่ที่ ๕	กองช่าง																	



ที่	โครงการ	รายละเอียดของกิจกรรมที่ เกิดขึ้นจากโครงการ	งบประมาณ (บาท)	สถานที่ ดำเนินการ	หน่วยงาน รับผิดชอบ	ปีงบประมาณ พ.ศ.๒๕๖๗														
						พ.ศ.๒๕๖๖			พ.ศ.๒๕๖๗											
						ต.ค.	พ.ย.	ธ.ค.	ม.ค.	ก.พ.	มี.ค.	เม.ย.	พ.ค.	มิ.ย.	ก.ค.	ส.ค.	ก.ย.			
๑๓	โครงการซ่อมแซมถนน ลูกรัง สายกลางหมู่บ้าน - ถนนลาดยาง (สาย ๔๐๖๑) บ้านเขามอนอิง หมู่ที่ ๓ ตำบลเขาสมอคอน อำเภอ ท่าม่วง จังหวัดลพบุรี	ขนาดผิวจราจรลูกรัง กว้าง ๓.๐๐ เมตร ยาว ๒,๒๐๐ เมตร ลูกรัง หนาเฉลี่ย ๐.๑๐ เมตร คิดเป็นปริมาตรลูกรัง ๖๖๐ ลูกบาศก์เมตร หรือพื้นที่ผิวจราจรไม่ น้อยกว่า ๖,๖๐๐ ตารางเมตร พร้อมปรับ เกลี่ยทับแน่นผิวทาง เรียบ พร้อมป้ายโครงการ	๒๓๖,๐๐๐	สายกลาง หมู่บ้าน - ถนนลาดยาง (สาย ๔๐๖๑) บ้านเขามอน อิง หมู่ที่ ๓	กองช่าง															
๑๔	โครงการซ่อมแซมถนน ลูกรัง สายท้ายหมู่บ้าน เขามอนอิง - ซอยบ้าน นายโต จันทรวงษ์ บ้านเขามอนอิง หมู่ที่ ๓ ตำบลเขาสมอคอน อำเภอ ท่าม่วง จังหวัดลพบุรี	ขนาดผิวจราจรลูกรัง กว้าง ๓.๐๐ เมตร ยาว ๑,๒๐๐ เมตร ลูกรัง หนาเฉลี่ย ๐.๑๐ เมตร คิดเป็นปริมาตรลูกรัง ๓๖๐ ลูกบาศก์เมตร หรือพื้นที่ผิวจราจรไม่ น้อยกว่า ๓,๖๐๐ ตารางเมตร พร้อมปรับ เกลี่ยทับแน่นผิวทาง เรียบ พร้อมป้ายโครงการ	๑๒๔,๐๐๐	สายท้าย หมู่บ้าน เขามอนอิง - ซอยบ้าน นายโต จันทรวงษ์ บ้าน เขามอนอิง หมู่ที่ ๓	กองช่าง															

ที่	โครงการ	รายละเอียดของกิจกรรมที่เกิดขึ้นจากโครงการ	งบประมาณ (บาท)	สถานที่ดำเนินการ	หน่วยงานรับผิดชอบ	ปีงบประมาณ พ.ศ.๒๕๖๗													
						พ.ศ.๒๕๖๖			พ.ศ.๒๕๖๗										
						ต.ค.	พ.ย.	ธ.ค.	ม.ค.	ก.พ.	มี.ค.	เม.ย.	พ.ค.	มิ.ย.	ก.ค.	ส.ค.	ก.ย.		
๑๕	โครงการซ่อมแซมถนนลูกรัง สายคันคลองชลประทาน ๗ ฝั่ง ตะวันตก - บริเวณบ้านนายวีระ แดงสกุล บ้านห้วยแก้ว หมู่ที่ ๑๓ ตำบลเขาสมอคอน อำเภอกำแพง จังหวัดลพบุรี	ขนาดผิวจราจรลูกรังกว้าง ๓.๐๐ เมตร ยาว ๗๐๐ เมตร ลูกรังหน้าเฉลี่ย ๐.๑๐ เมตร คิดเป็นปริมาตรลูกรัง ๒๑๐ ลูกบาศก์เมตร หรือพื้นที่ผิวจราจรไม่น้อยกว่า ๒,๑๐๐ ตารางเมตร พร้อมปรับเกลี่ยทับแน่นผิวทางเรียบ	๗๕,๐๐๐	สายคันคลองชลประทาน ๗ ฝั่ง ตะวันตก - บริเวณบ้านนายวีระ แดงสกุล บ้านห้วยแก้ว หมู่ที่ ๑๓	กองช่าง														
๑๖	โครงการติดตั้งไฟฟ้าริมทางสาธารณะระบบโซลาร์เซลล์ ถนนสายเขาหมอนอิง หมู่ที่ ๓ ตำบลเขาสมอคอน อำเภอกำแพง จังหวัดลพบุรี	ติดตั้งเสาเหล็ก สูง ๖ เมตร กิ่งเดี่ยว ๑.๕ เมตร เสากลม ฐาน ๑๐๐ มม. ปลาย ๗๕ มม. โคมโซลาร์เซลล์ ๓๕ วัตต์ แบบแผงแยก จำนวน ๑๐ จุด	๔๘๓,๐๐๐	ถนนสายเขาหมอนอิง หมู่ที่ ๓	กองช่าง														
รวม ๑๖ โครงการ			๕,๐๕๗,๐๐๐	-	๑	-	-	-	-	-	-	-	-	-	-	-	-	-	-



ประกาศองค์การบริหารส่วนตำบลเขาสมอคอน  
เรื่อง แผนการดำเนินงาน ประจำปีงบประมาณ พ.ศ. ๒๕๖๗ เพิ่มเติม ฉบับที่ ๑  
ขององค์การบริหารส่วนตำบลเขาสมอคอน  
\*\*\*\*\*

ด้วยองค์การบริหารส่วนตำบลเขาสมอคอน ได้ขออนุมัติจ่ายขาดเงินสะสม เมื่อคราวประชุมสภา  
องค์การบริหารส่วนตำบลเขาสมอคอน สมัยวิสามัญ สมัยที่ ๒ ครั้งที่ ๑ ประจำปี ๒๕๖๖ เมื่อวันที่ ๒๕  
ธันวาคม ๒๕๖๖ จำนวน ๑๖ โครงการ จำนวนงบประมาณทั้งสิ้น ๔,๐๕๗,๐๐๐.- บาท

อาศัยอำนาจตามระเบียบกระทรวงมหาดไทย ว่าด้วยการจัดทำแผนพัฒนาองค์กรปกครองส่วนท้องถิ่น  
พ.ศ. ๒๕๔๘ และที่แก้ไขเพิ่มเติม ข้อ ๒๗ และหนังสือกระทรวงมหาดไทย ที่ มท ๐๘๑๐.๓/ว ๖๗๓๒ ลงวันที่  
๖ พฤศจิกายน ๒๕๖๒ ข้อ ๑ จึงประกาศใช้แผนการดำเนินงาน ประจำปีงบประมาณ พ.ศ.๒๕๖๗ เพิ่มเติม  
ฉบับที่ ๑ ขององค์การบริหารส่วนตำบลเขาสมอคอน รายละเอียดปรากฏตามเอกสารแนบท้ายประกาศนี้

จึงประกาศให้ทราบโดยทั่วกัน

ประกาศ ณ วันที่ ๕ เดือน มกราคม พ.ศ.๒๕๖๗

(นายเกษม ประภากร)  
นายกองค์การบริหารส่วนตำบลเขาสมอคอน



